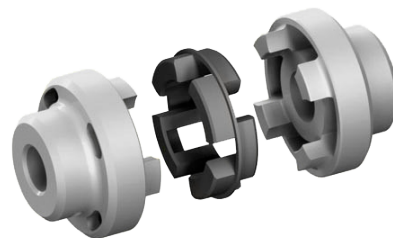


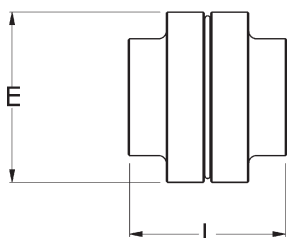
Flexomax - GE

Flexomax GE klokobling er en elastisk og fleksibel akselkobling, som kan kompensere for fejl på akselopretningen. Opererer med gummi under tryk, hvilket effektivt dæmper stød og vibrationer.

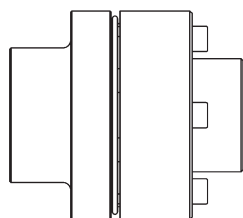
For Flexomax GE gælder, at koblingen er opbygget i et modulsystem med mange forskellige byggeklodser. Ved at kombinere indgående dele kan man opnå en kobling, hvor gummi kan skiftes uden at forstyrre akselopretningen; en standard klokobling; en aksel-til-flange kobling; en spacerkobling ...



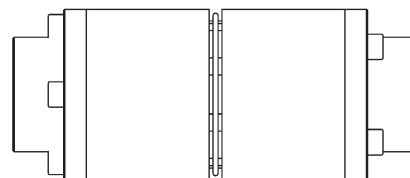
Flexomax GE leveres fra Vulkan. Tyskland



Type GE



Type GG



Type GH

Str.	Yderdiameter E [mm]	Drejningsmoment [Nm] 82 Pb	Max. boring Type E [mm]	Max. aksel forsætning Radial [mm]	Max. hastighed	Længde L type E [mm]	Ca. vægt Type GE (uboret) [kg]*
50	50	20	22	0,5	12500	52	0,44
67	67	38	32	0,5	10000	63	1,0
82	82	81	38	0,5	8000	83	1,8
97	97	170	48	0,5	7000	103	3,3
112	112	270	55	0,5	6000	124	5,3
128	128	432	65	0,6	5000	144	8,1
148	148	675	80	0,6	4500	164	12,7
168	168	1125	90	0,6	4000	184	19,1
194	194	1800	105	0,7	3500	204	27,6
214	214	2700	115	0,7	3000	224	37,6
240	240	4320	125	0,7	2750	244	52,1
265	265	6750	130	0,7	2500	286	70,8
295	295	9000	140	0,8	2250	308	90,3
330	330	11700	170	0,8	2000	328	126,4
370	370	16380	195	0,8	1750	368	178,3
415	415	24300	215	1,0	1500	408	248,9
480	480	32400	230	1,0	1400	448	342,5
575	575	48600	250	1,0	1200	488	475,5

*Komplet kobling

Temperaturområde 0 - +100°C.

Se hele programmet samt aktuelle lagertal på www.klee.dk